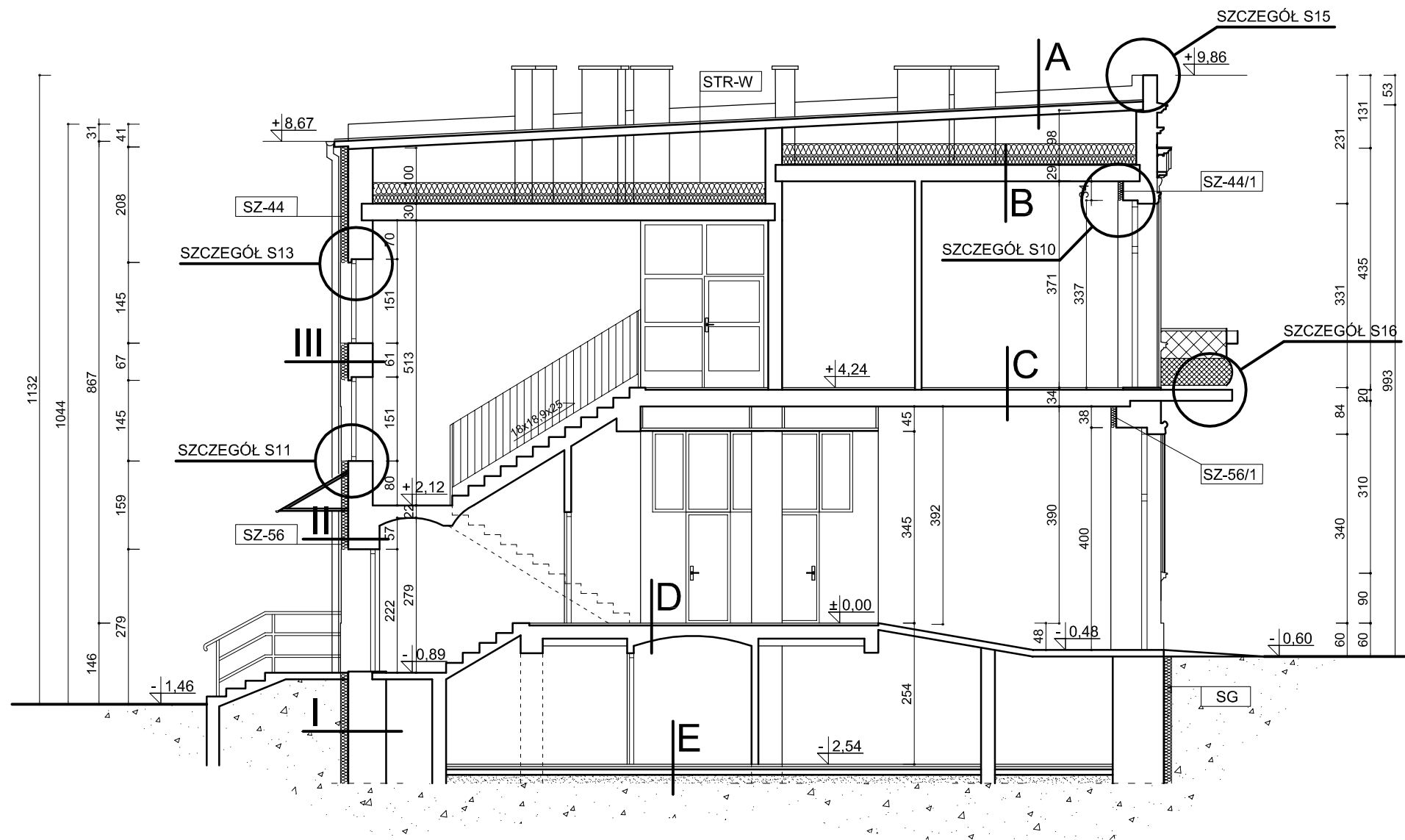


PRZEKRÓJ A-A

DPS w Klisinie Filia Głubczyce

skala 1:100



- A** papa
szlichta
płyta żelbetowa
przestrzeń wentylowana
- B** projektowana izolacja termiczna -
- granulatu wełny szlanej gr. 22 cm
istniejąca izolacja termiczna -
- wełna mineralna gr. 16 cm
strop typu Klein
tynk
- C** warstwy wykończeniowe
szlichta
styropian gr. 2 cm
strop typu Klein
tynk
- D** warstwy wykończeniowe
szlichta
styropian gr. 2 cm
strop odcinkowy
tynk
- E** posadzka
styropian gr. 4 cm
warstwa betonu
piasek zagęszczony
grunt rodzimy

SZ-56 Ściany zewnętrzne kondygnacji nadziemnych
Ściany zewnętrzne docieplić styropianem EPS70-031 o współczynniku $\lambda=0,031 \text{ W/m}^2\cdot\text{K}$ gr.13 cm; z wykonaniem wyprawy z tynku mineralnego malowanego farbami silikatowymi

SZ-56/1 Ściany zewnętrzne kondygnacji nadziemnych
Ściany zewnętrzne docieplić płytami rezolowymi zintegrowanymi z płytami gips.-karton. w jednostronnej okładzinie z białego welonu szklanego o współczynniku $\lambda=0,021 \text{ W/m}^2\cdot\text{K}$ gr.10 cm

SZ-44 Ściany zewnętrzne kondygnacji nadziemnych
Ściany zewnętrzne docieplić styropianem EPS70-031 o współczynniku $\lambda=0,031 \text{ W/m}^2\cdot\text{K}$ gr.14 cm; z wykonaniem wyprawy z tynku mineralnego malowanego farbami silikatowymi

Ościeża okienne i drzwiowe
Ościeża okienne i drzwiowe docieplić styropianem EPS70-038 o współczynniku $\lambda=0,038 \text{ W/m}^2\cdot\text{K}$ gr.2 cm; z wykonaniem wyprawy z tynku mineralnego malowanego farbami silikatowymi

SG Ściany zewnętrzne kondygnacji podziemnych
Ściany w gruncie docieplić styropianem XPS300-035 o współczynniku $\lambda=0,035 \text{ W/m}^2\cdot\text{K}$ gr. 14 cm; do poziomu posadzenia budynku w części podpiwniczonej oraz do głębokości 50 cm poniżej poziomu terenu w części niepodpiwniczonej z wykonaniem izolacji przeciwwilgociowej

STR-W Stropodach wentylowany
Stropodach wentylowany docieplić granulatem wełny szlanej o współczynniku $\lambda=0,039 \text{ W/m}^2\cdot\text{K}$ gr. 22 cm

Ościeża okienne i drzwiowe
Ościeża okienne i drzwiowe docieplić styropianem EPS70-038 o współczynniku $\lambda=0,038 \text{ W/m}^2\cdot\text{K}$ gr.2 cm; z wykonaniem wyprawy z tynku mineralnego malowanego farbami silikatowymi

I tynk wewnętrzny
ściana zewnętrzna z cegły ceramicznej pełnej gr. 68cm
tynk zewnętrzny
projektowana izolacja termiczna -
- styropian gr. 14 cm

II tynk wewnętrzny
ściana zewnętrzna z cegły ceramicznej pełnej gr. 56cm
projektowana izolacja termiczna -
- styropian gr. 13 cm
wyprawa elewacyjna

III tynk wewnętrzny
ściana zewnętrzna z cegły ceramicznej pełnej gr. 44cm
projektowana izolacja termiczna -
- styropian gr. 14 cm
wyprawa elewacyjna

Pracownia Audytorska Spółka z o.o. ul. Kilińskiego 49L 27-400 Ostrowiec Św. tel./fax.(041) 265 24 64 kom. 667 633 003			Nr rysunku 5	Branża ARCHITEKTURA	Skala 1:100
Projektant: Architektura	mgr inż. arch. Zbigniew Doktor	227/KL/72	Inwestor Dom Pomocy Społecznej w Klisinie Klisko 100 48-118 Lisieście		
Asystent projektanta:	Agnieszka Bąk	----	Adres budowy Dom Pomocy Społecznej w Klisinie Filia Głubczyce ul. Dworcowa 10 48-100 Głubczyce		
Sprawdzający: Architektura	mgr inż. arch. Andrzej Papierz	110/90/WL	Rodzaj projektu PROJEKT BUDOWLANY		
Imię i nazwisko: Nr upr. Podpis:			Tytuł rysunku PRZEKRÓJ A-A		
Data opracowania: kwiecień 2015r.					